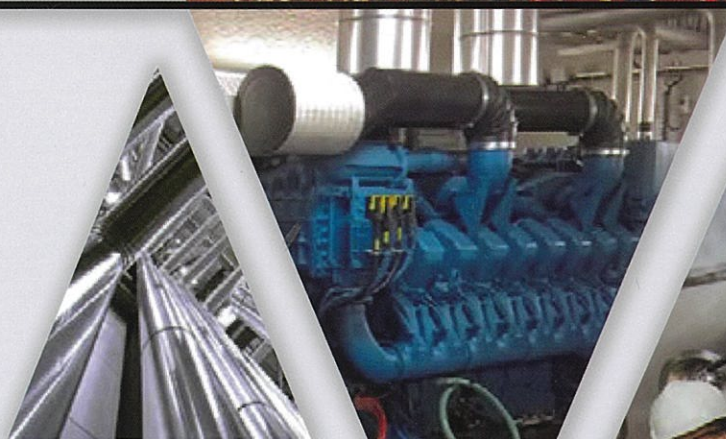


Ingénieurs Hospitaliers de France

Association loi de 1901, créée en 1956

METIER, DES EXPERTISES, DES MISSIONS

Répertoire National des ingénieurs Hospitaliers



13^e Édition
2020

Des projets architecturaux complexes réunissant architectes, ingénieurs et... utilisateurs.

Entretien avec
MICHEL RÉMON,
Directeur de MICHEL RÉMON
& ASSOCIES



MICHEL RÉMON



ALEXIS PEYER



Projet Baureals à Lyon Sud pour les HCL

L'Atelier d'Architecture MICHEL RÉMON & ASSOCIES réunit 35 collaborateurs, dont 32 architectes. Alexis Peyer est devenu associé il y a quelques années. L'Atelier réalise des programmes exigeants tels que le nouveau Plateau Technique de l'Hôpital Édouard Herriot à Lyon, récompensé par un BIM d'Argent aux trophées BIM d'Or 2016.

L'Atelier d'Architecture MICHEL RÉMON & ASSOCIES travaille sur des projets de grande échelle. Quel est son historique ?

L'Atelier a été fondé en 1984. Nous avons travaillé tout d'abord sur de grands bâtiments universitaires comme l'Université de Cergy-Pontoise avant de concevoir des écoles d'ingénieurs (Arts et Métiers, Chimie, Biologie...). Ces bâtiments aux fonctionnalités très spécifiques nous ont conduit à composer les Architectures de programmes très techniques et complexes en collaboration avec des spécialistes de tous ordres.

Je me suis intéressé très tôt au monde hospitalier en commençant par de petits programmes de l'AP-HP. Nous avons remporté en 2003 le concours des urgences et de la réanimation de l'hôpital Saint-Antoine à Paris, notre premier projet hospitalier.

Pouvez-vous nous présenter quelques-uns de vos projets de référence ?

Je citerai par exemple l'Université de Cergy-Pontoise et les laboratoires de la Police Scientifique d'Ecully, près de Lyon, ainsi que le Centre hospitalier de Villeneuve-Saint-Georges et le Stade de foot de Reims de 22 000 places.

Récemment, nous avons livré le centre de Recherche & Développement d'Air Liquide sur le Plateau de Saclay. Ce site réunit des chercheurs du monde entier. Dans le domaine hospitalier, nous avons reconstruit le plateau

technique de l'hôpital Édouard Herriot à Lyon avant de gagner pour le même maître d'ouvrage le projet BAUREALS, un ensemble de blocs opératoires et de salles de réanimation.

En Belgique, nous reconstruisons actuellement le Campus hospitalier des Cliniques universitaires Saint-Luc, près de Bruxelles associés à VK Architectes (330 millions d'euros de travaux). Nous construisons un centre de recherche en Nanotechnologies à Tel Aviv, un Stade de Football à Moscou et bientôt, un hôpital au Maroc.

Tous vos projets sont développés en utilisant le BIM. Quels sont les atouts de cet outil pour votre agence ?

Le BIM est aujourd'hui une évidence pour composer notre architecture. Il permet de travailler globalement en rassemblant toutes les données d'un bâtiment. Nos projets nécessitent une collaboration très étroite entre architectes et ingénieurs : le BIM facilite ce travail d'équipe en nous permettant de travailler sur le même « objet » en même temps. Et cet outil n'a pas fini de nous surprendre ! Nous avons expérimenté pour les Hospices Civils de Lyon le suivi d'un chantier en BIM que le maître d'ouvrage a choisi de prolonger pour l'exploitation et la maintenance (Pavillon H de l'hôpital Édouard Herriot). Le projet de construction du nouveau Plateau Technique de l'Hôpital Édouard Herriot à Lyon a été lauréat du BIM d'Argent 2016. Aujourd'hui, nous développons nos projets hospitaliers en BIM 360. ■

MICHEL
RÉMON
& ASSOCIES

MICHEL RÉMON & ASSOCIES
Atelier d'architecture - 6 cité de l'Ameublement - 75011 Paris
Tel : +33 01.45.86.11.55 - www.michelremon.com